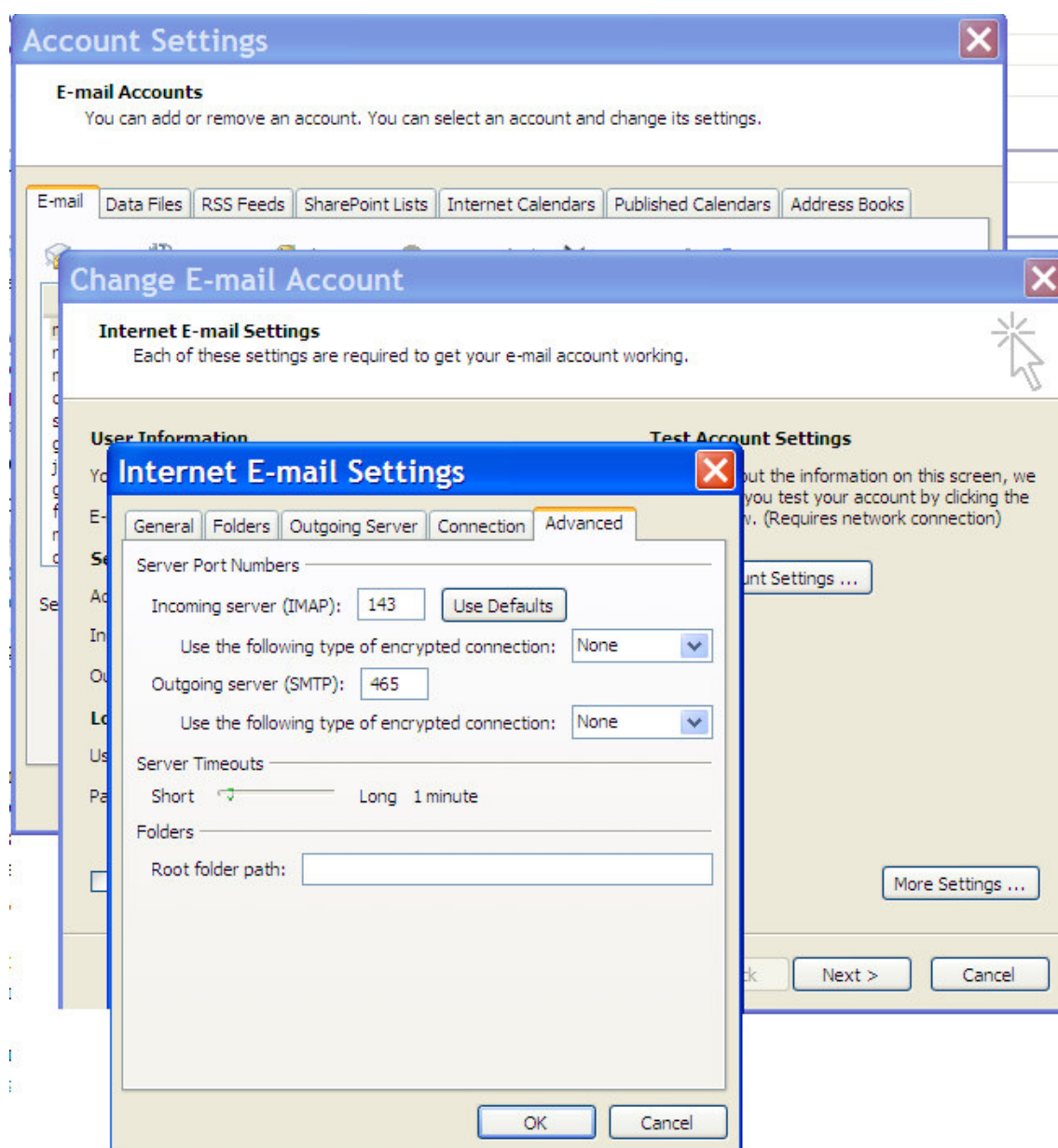


Поради зачестили проблеми с изпращането на е-мейли от клиенти, ползващи корпоративна пощенска кутия от Триада Софт и с интернет доставчик БТК, се налага да промените настройките на приложението, което използвате за преглед на Вашата пощенска кутия, а именно:

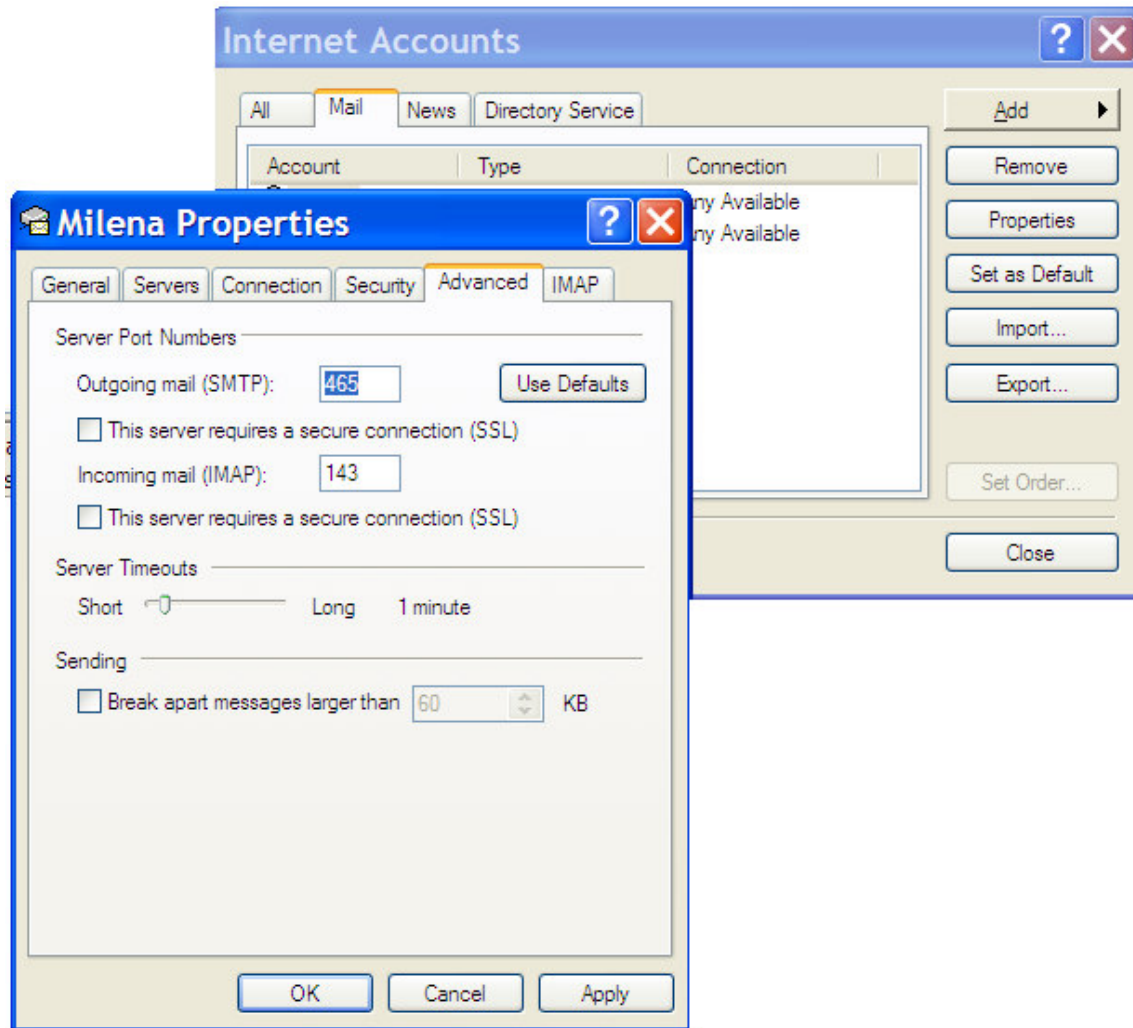
Промяна на порт за изпращане от 25 на **465**.

**Клиентите, които вече са посочили за outgoing mail server: mbox.contact.bg отново могат да посочат mail.triada.bg (като не пропуснат да върнат и отметката на My outgoing server requires authentication, както е описано в помощната информация на <http://masters.bg>).**

За клиентите, ползващи **MS Outlook**, промяната на порта се извършва от меню Tools ->Account settings -> редакция на съответната кутия ->More settings-> Advanced->**Outgoing server от 25 на 465 ->OK.**



За клиенти ползващи **MS Outlook Express** промяната на порта се извършва от меню Tools - >Accounts -> избирате е-мейла -> Properties->Advanced- >**Outgoing server** от 25 на 465 ->Apply ->OK



**ГОРНОТО НЕ СЕ ОТНАСЯ ЗА КЛИЕНТИ ПОЛЗВАЩИ ДРУГИ ИНТЕРНЕТ ДОСТАВЧИЦИ!!!**