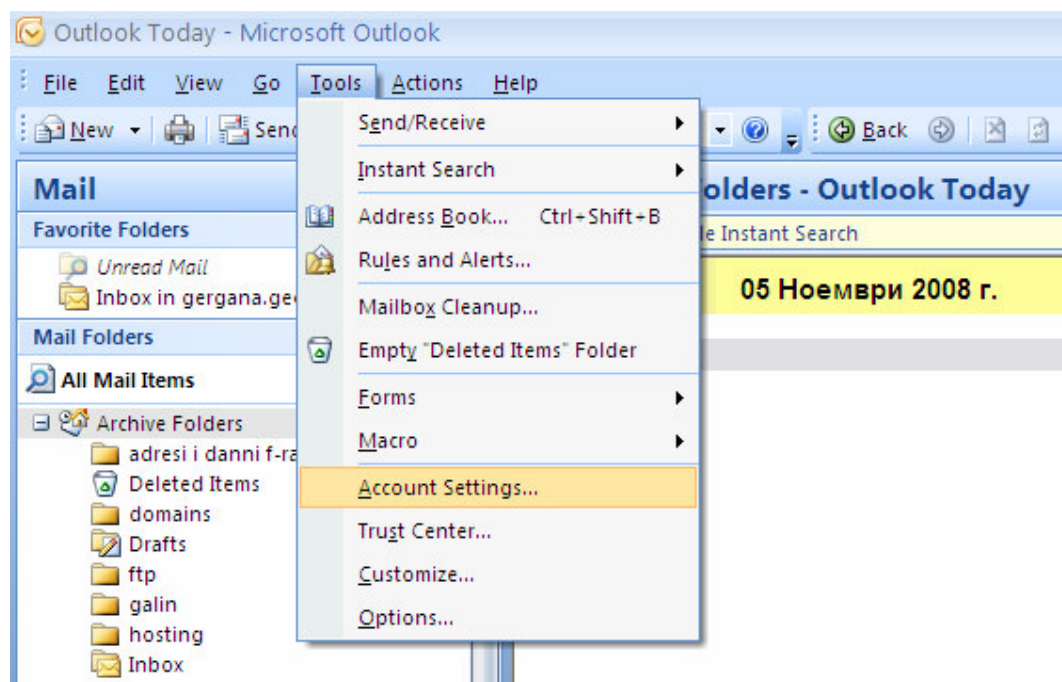
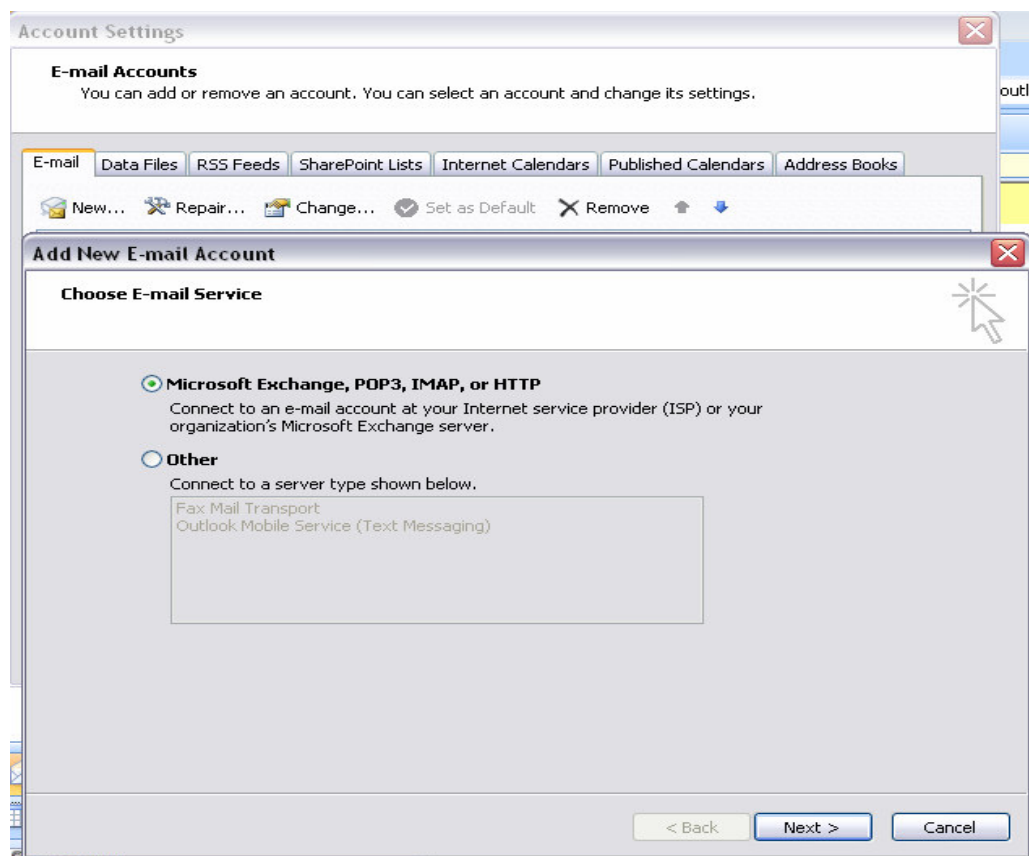


# Настройка на пощенска кутия в MS Outlook 2007

Изберете от главното меню на програмата: **Tools**→ **Account settings**



Изберете: **New**→ **Microsoft Exchange, POP3, IMAP or HTTP**



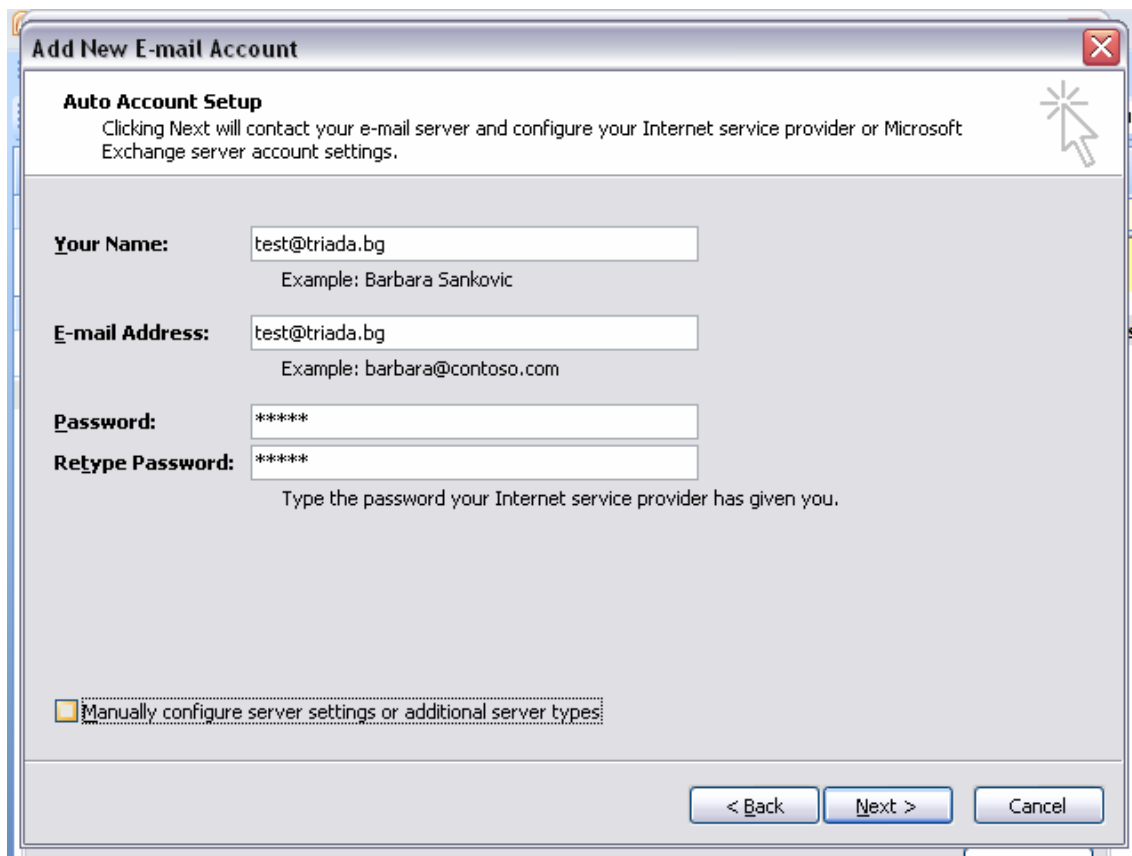
## Натиснете бутона Next

**Your name:** напишете Вашето име, името на компанията или друго (в случая е попълнен e-mail адреса), което ще се визуализира на получателите, когато изпращате писма.

**E-mail address:** напишете **целият** e-mail адрес.

**Password:** напишете паролата си.

**Retype password:** повторете паролата.



**Add New E-mail Account**

**Auto Account Setup**  
Clicking Next will contact your e-mail server and configure your Internet service provider or Microsoft Exchange server account settings.

**Your Name:** test@triada.bg  
Example: Barbara Sankovic

**E-mail Address:** test@triada.bg  
Example: barbara@contoso.com

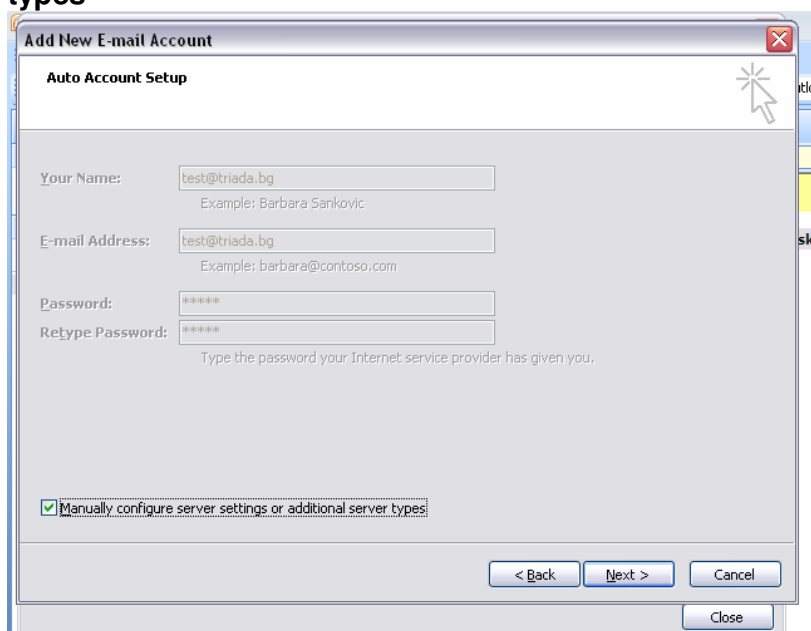
**Password:** \*\*\*\*\*

**Retype Password:** \*\*\*\*\*  
Type the password your Internet service provider has given you.

Manually configure server settings or additional server types

< Back   Next >   Cancel

Маркирайте чекбоксът **Manually configure server settings or additional server types**



**Add New E-mail Account**

**Auto Account Setup**

Your Name: test@triada.bg  
Example: Barbara Sankovic

E-mail Address: test@triada.bg  
Example: barbara@contoso.com

Password: \*\*\*\*\*

Retype Password: \*\*\*\*\*  
Type the password your Internet service provider has given you.

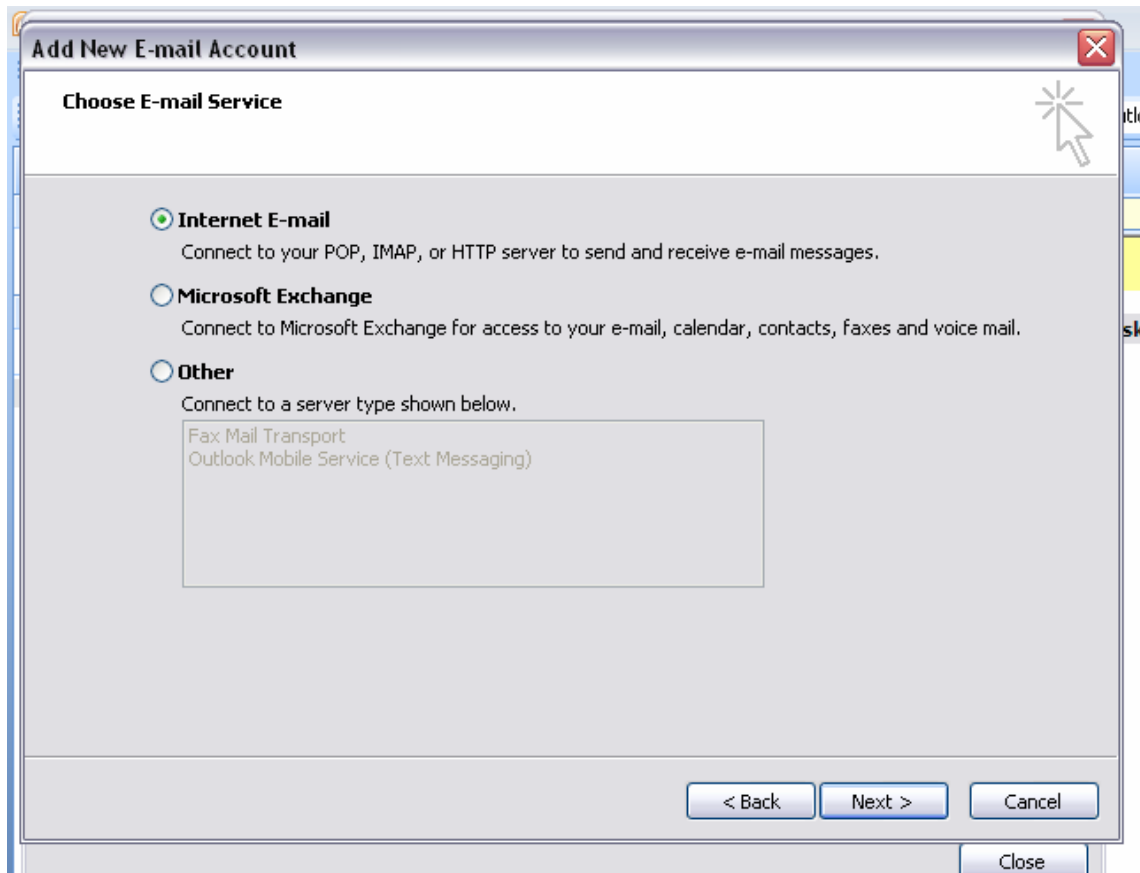
Manually configure server settings or additional server types

< Back   Next >   Cancel

Close

Натиснете бутона Next

**Изберете:** Internet E-mail



Натиснете бутона Next

Попълнете всички полета:

**Your Name, E-mail address и User name:** изписвате **целия** е-mail адрес

**Account type:** от падащото меню изберете Server type:

▪ **POP3** (използвайте в случай, че пощата Ви е лична и само Вие ще преглеждате нейното съдържание)

При преглед/отваряне на ново писмо то се **изтегля от мейл сървъра** и се записва локално на Вашия компютър. Дори и да настроите мейл акаунта си на друг компютър, вече прегледаното писмо няма да се покаже.

▪ **IMAP** (използва се, когато пощата е служебна и ще се проверява от повече от един човек/компютър)

При преглед/отваряне на ново писмо то **не се изтегля от мейл сървъра**.

Ако акаунтът е настроен на повече от един компютър- останалите потребители също ще имат достъп до него и ще могат да го отворят/разглеждат.

**Incoming mail server (POP3, IMAP or HTTP) server:** **mail.triada.bg**

**Outgoing mail server (SMTP) server:** **mail.triada.bg**

**Password:** попълнете паролата за пощата, ако желаете може да я запаметите като маркирате Remember password.

**Require logon using Secure Password Authentication (SPA):** **НЕ** маркирайте чекбокса.

Натиснете бутона More Settings

**Add New E-mail Account**

**Internet E-mail Settings**  
Each of these settings are required to get your e-mail account working.

**User Information**

Your Name: test@triada.bg  
E-mail Address: test@triada.bg

**Server Information**

Account Type: IMAP  
Incoming mail server: mail.triada.bg  
Outgoing mail server (SMTP): mail.triada.bg

**Logon Information**

User Name: test@triada.bg  
Password: \*\*\*\*\*  
 Remember password  
 Require logon using Secure Password Authentication (SPA)

**Test Account Settings**

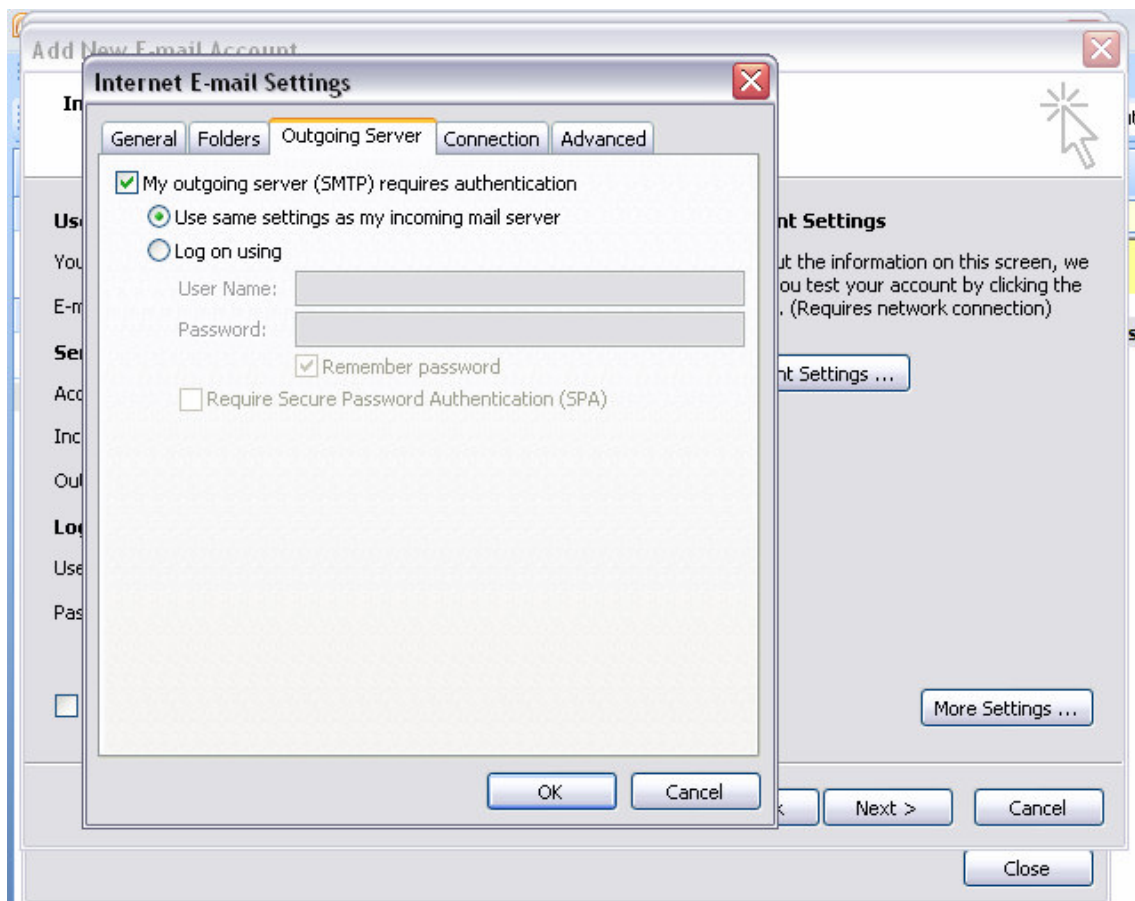
After filling out the information on this screen, we recommend you test your account by clicking the button below. (Requires network connection)

Test Account Settings ...

More Settings ...

< Back   Next >   Cancel

Close

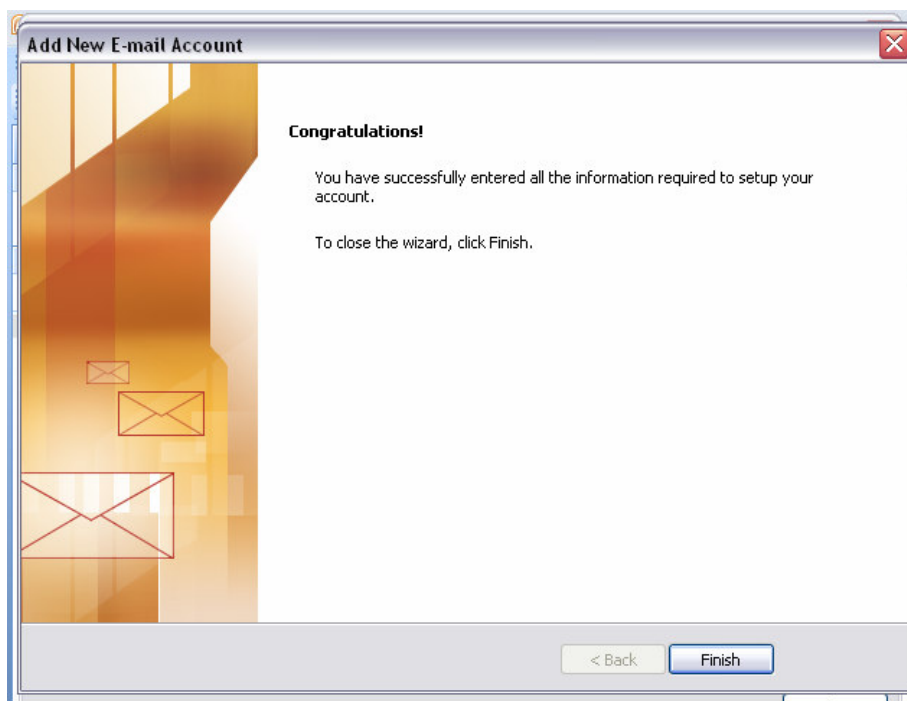


Изберете третата опция **Outgoing Server** – **маркирайте** чекбокса **My outgoing server (SMTP) requires authentication**.

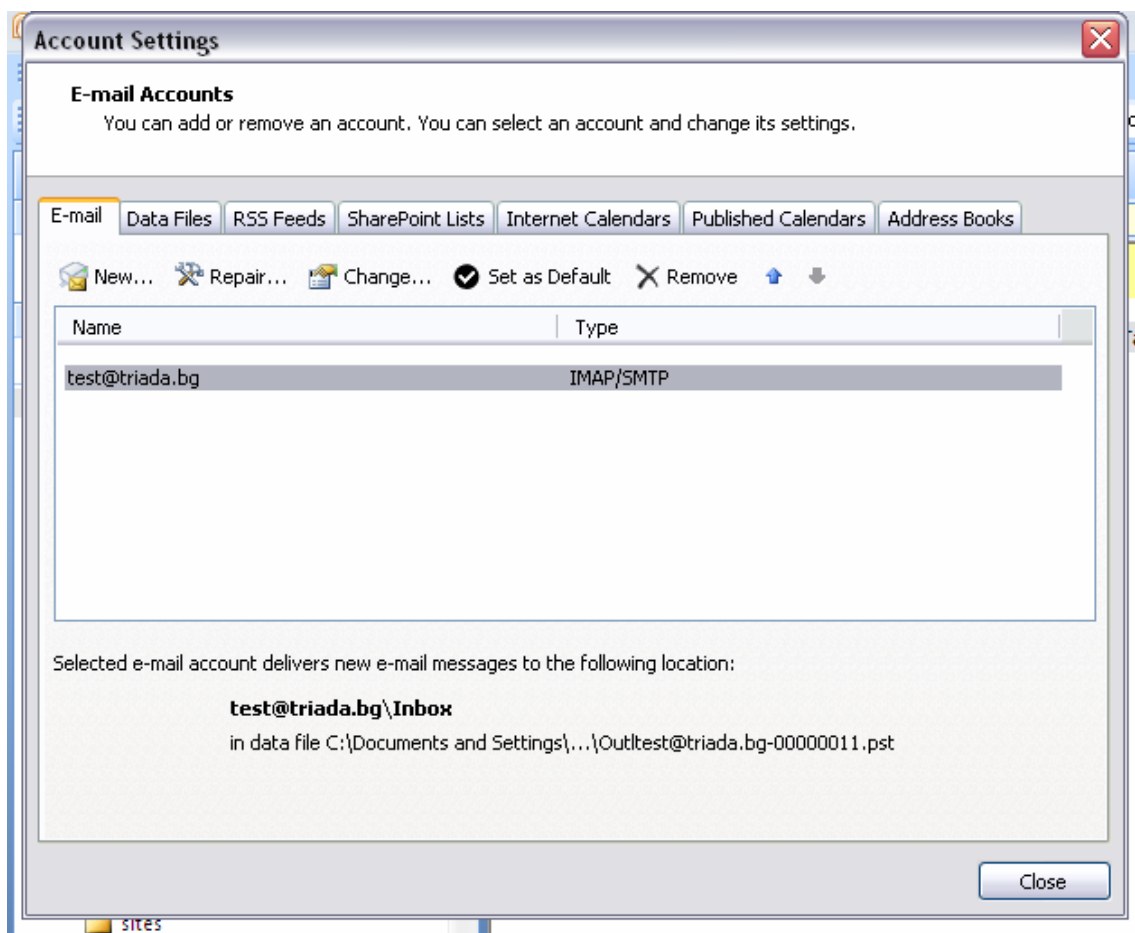
Натиснете бутона **OK**

Връщате се в предходното меню, ако желаете може да проверите настройките си като натиснете бутон **Test Account Settings**

Натиснете бутона **Next**



Натиснете бутона Finish



Натиснете бутона Close

Приятна работа 😊