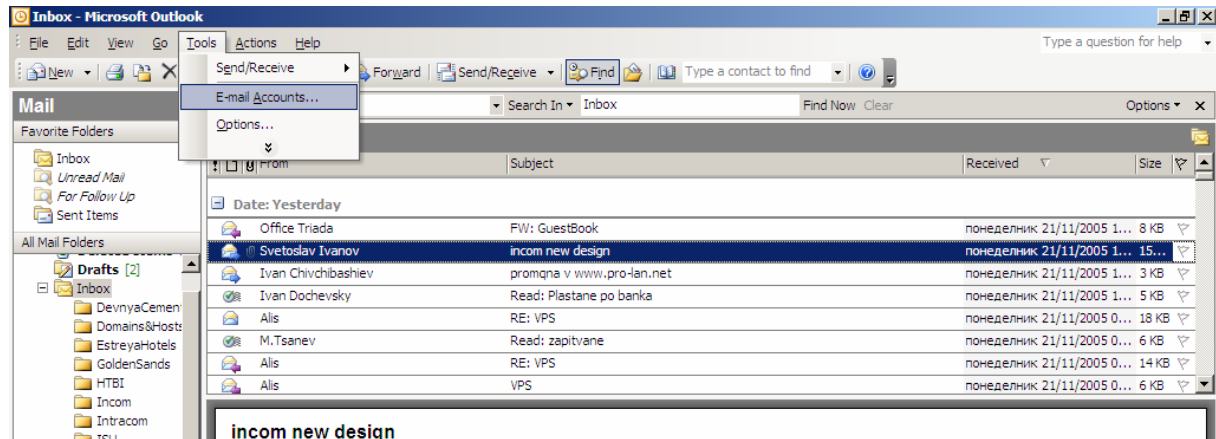
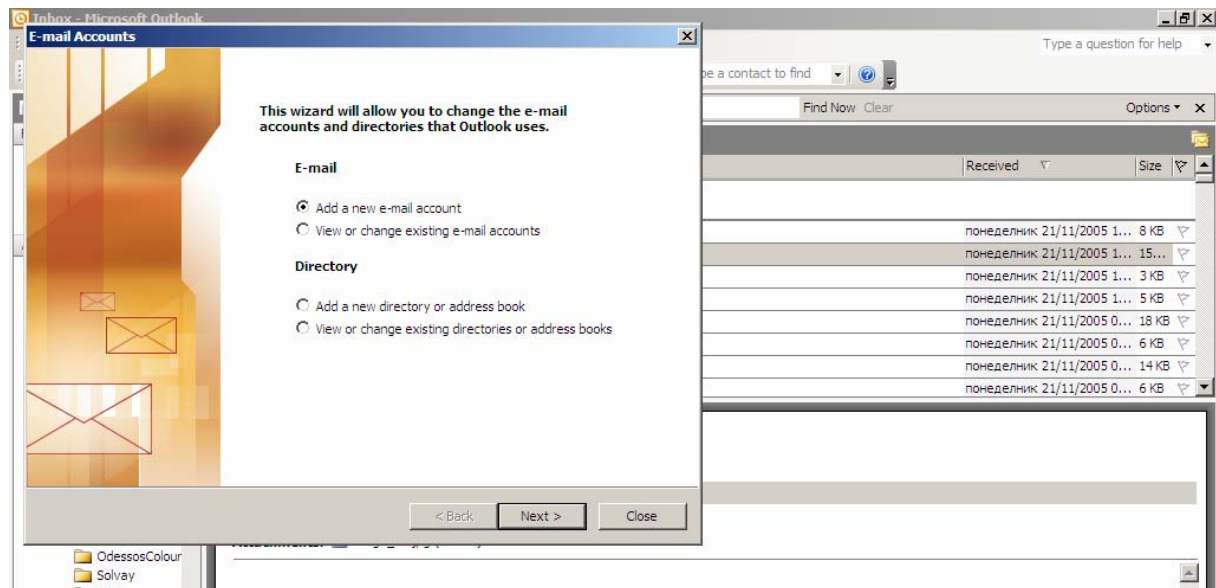


## Настройка на пощенска кутия в MS Outlook

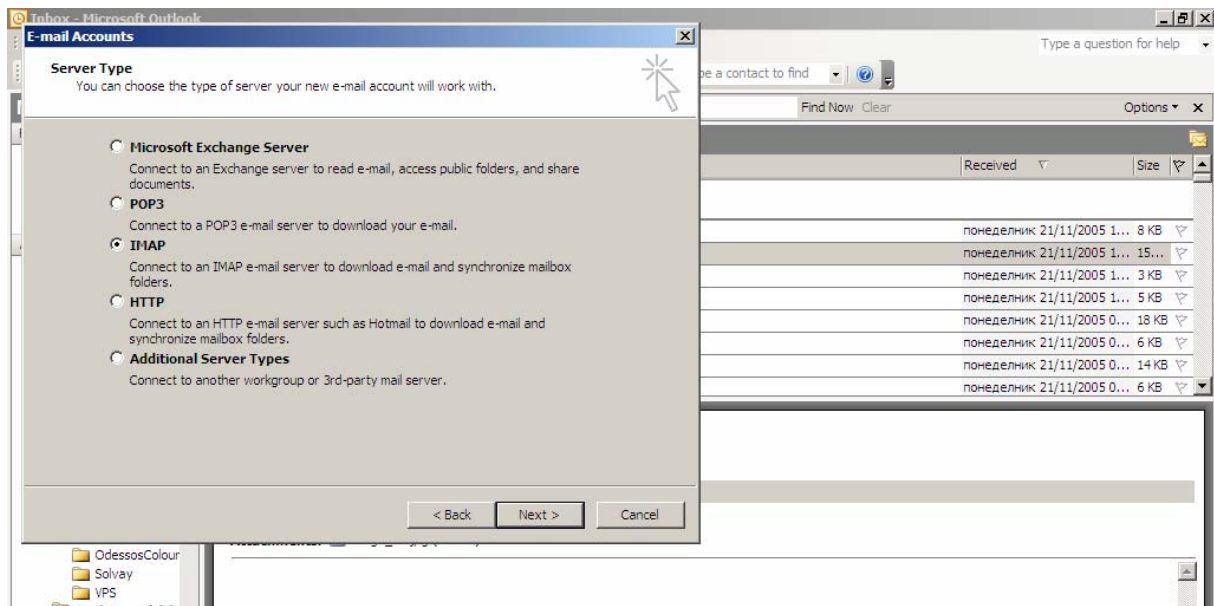
Изберете от главното меню на програмата: **Tools → E-mail accounts**



Изберете: **Add a new e-mail account**



Натиснете бутон **Next**



### Изберете Server Type:

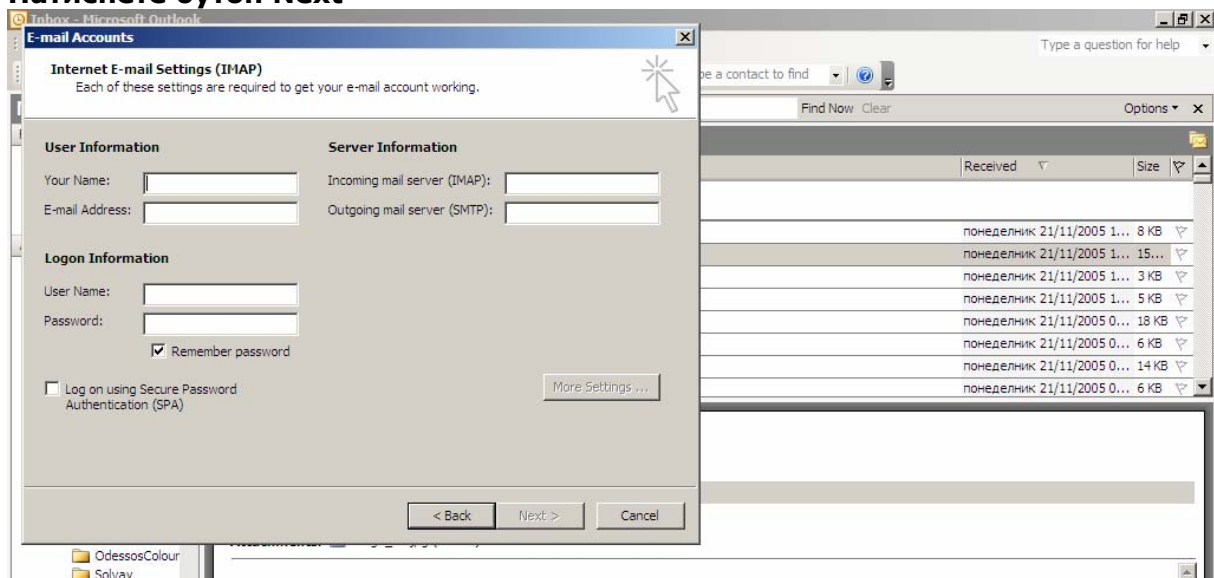
- **POP3** (използвайте в случай, че пощата Ви е лична и само Вие ще прегледате нейното съдържание)

При преглед/отваряне на ново писмо то се **изтегля от мейл сървъра** и се записва локално на Вашия компютър. Дори и да настроите мейл акаунта си на друг компютър – вече прегледаното писмо няма да се покаже.

- **IMAP** (използва се, когато пощата е служебна и ще се проверява от повече от един човек/компютър)

При преглед/отваряне на писмото **не се изтегля от мейл сървъра**. Ако акаунтът е настроен на повече от един компютър – останалите потребители също ще имат достъп до него и ще могат да го отворят/разглеждат.

### Натиснете бутон Next



**Your name:** напишете Вашето име, името на компанията или др., което ще се визуализира на получателите, когато изпращате писма

**E-mail address:** напишете пълният e-mail адрес на пощенската кутия

**User name:** напишете пълният e-mail адрес на пощенската кутия

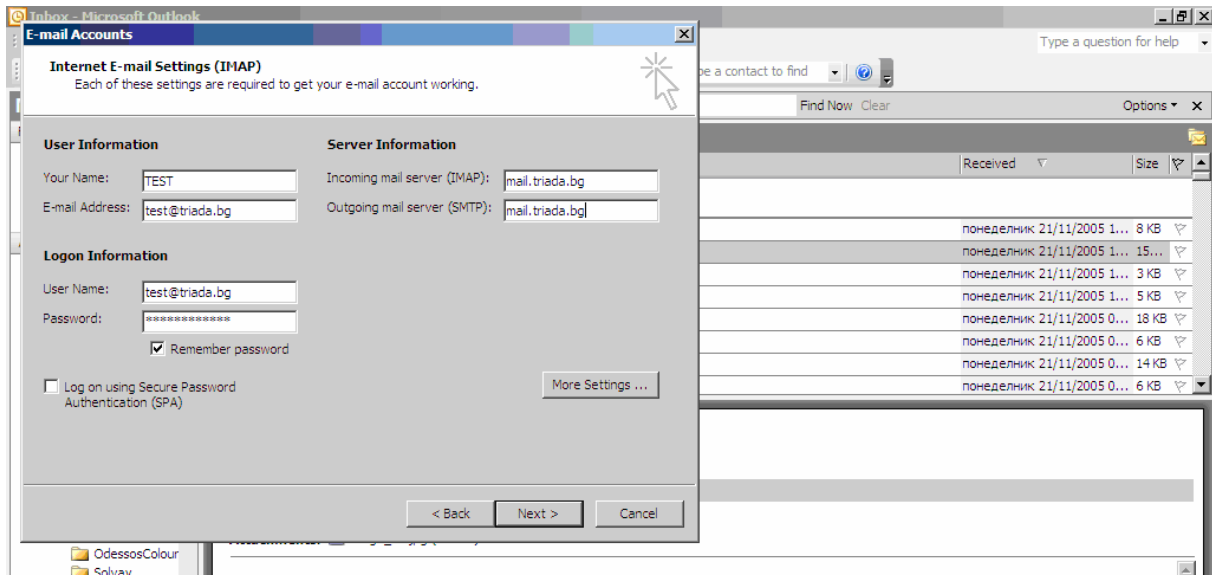
**Password:** напишете паролата за пощенската кутия

**Incoming mail server (IMAP):** **mail.triada.bg**

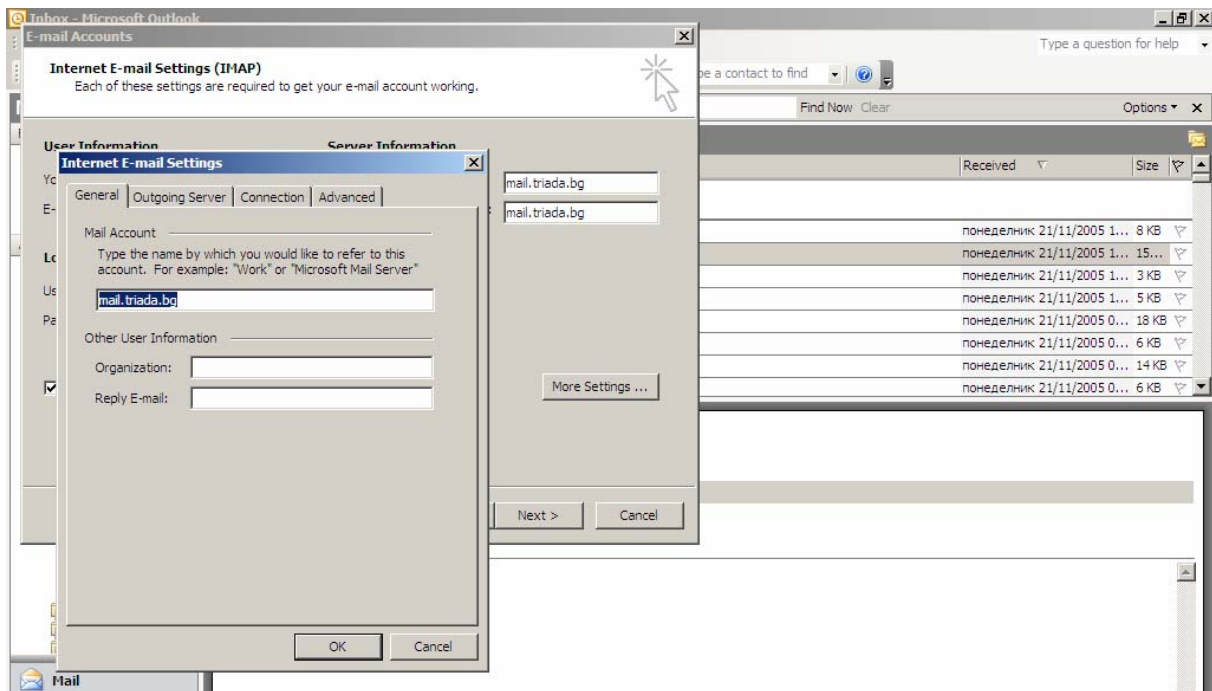
**Outgoing mail server (SMTP):** **mail.triada.bg**

**Log on using Secure Password Authentication (SPA):** **не** маркирайте чек бокса

**Ето и пример с попълнени вече данни:**



Натиснете бутона **More Settings:**



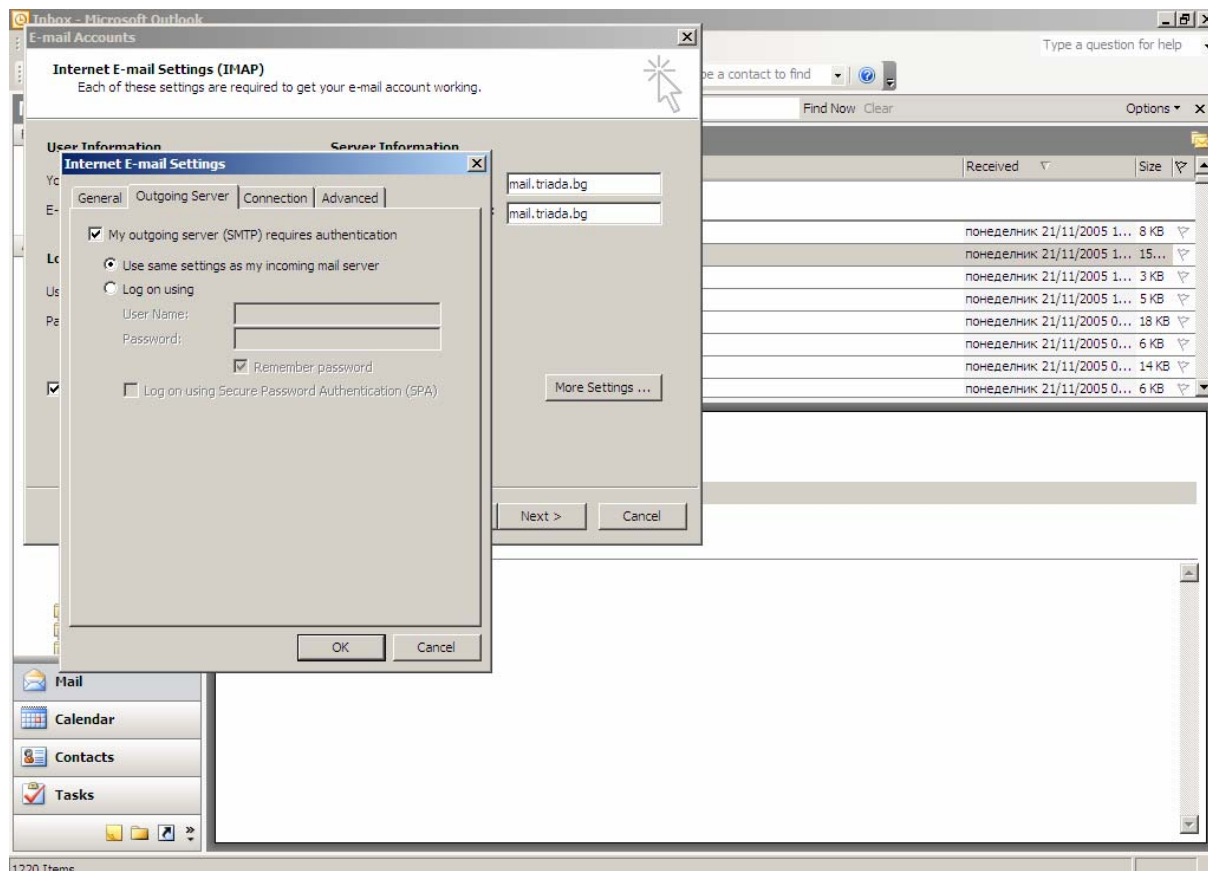
В полето, където по подразбиране се изписва: „mail.triada.bg“ впишете отново името си или пък кратко названия на тази пощенска кутия (визуализира се в списъка Ви с всички налични и настроени в MS Outlook мейл акаунти)

**Other user information:**

**Organization:** напишете името на Вашата компания или др. (не е задължително да го попълвате)

**Reply E-mail:** напишете отново пълният e-mail адрес.

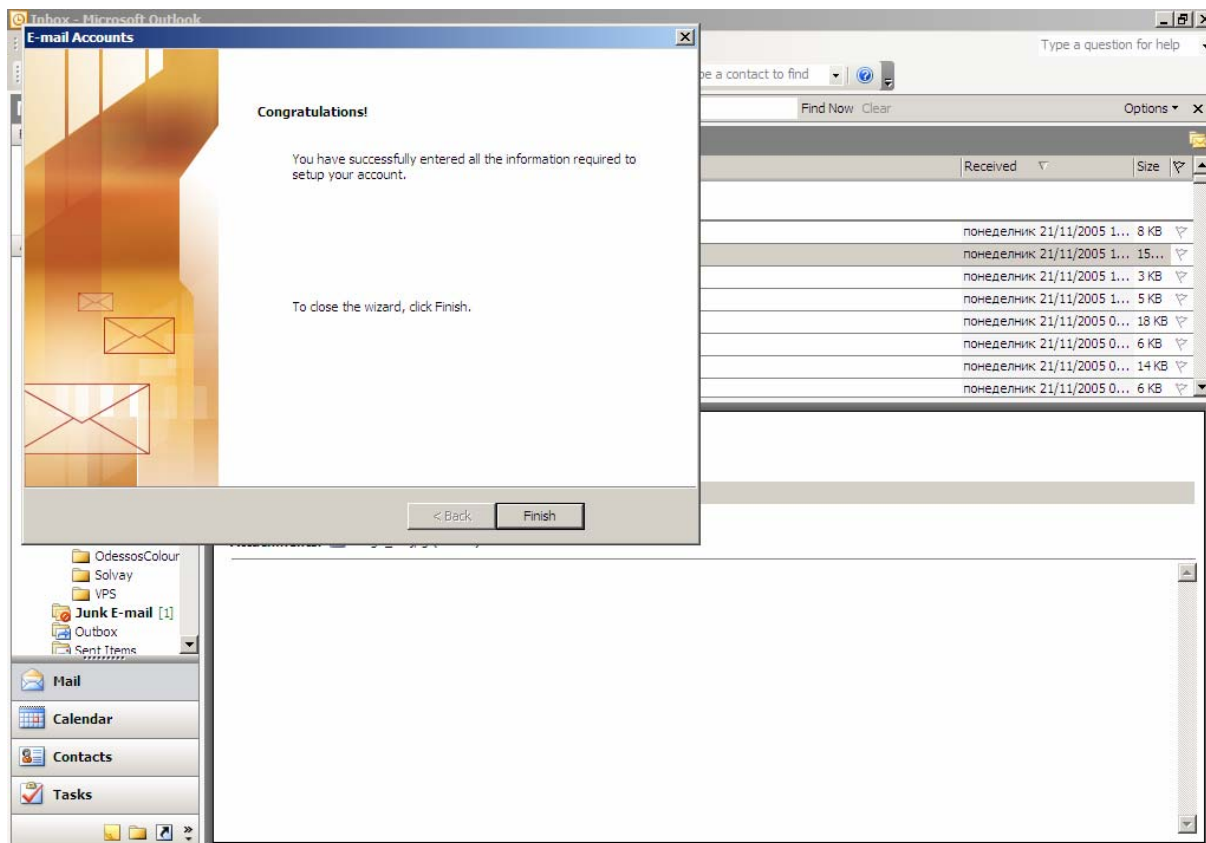
## Кликнете върху опцията **Outgoing Server**:



**My outgoing server (SMTP) requires authentication:** **маркирайте** чек бокса  
**Use same settings as my incoming mail server:** **маркирайте** радио бутона

**Натиснете бутона ОК.** Прозорецът ще се затвори.

**Натиснете бутона Next**



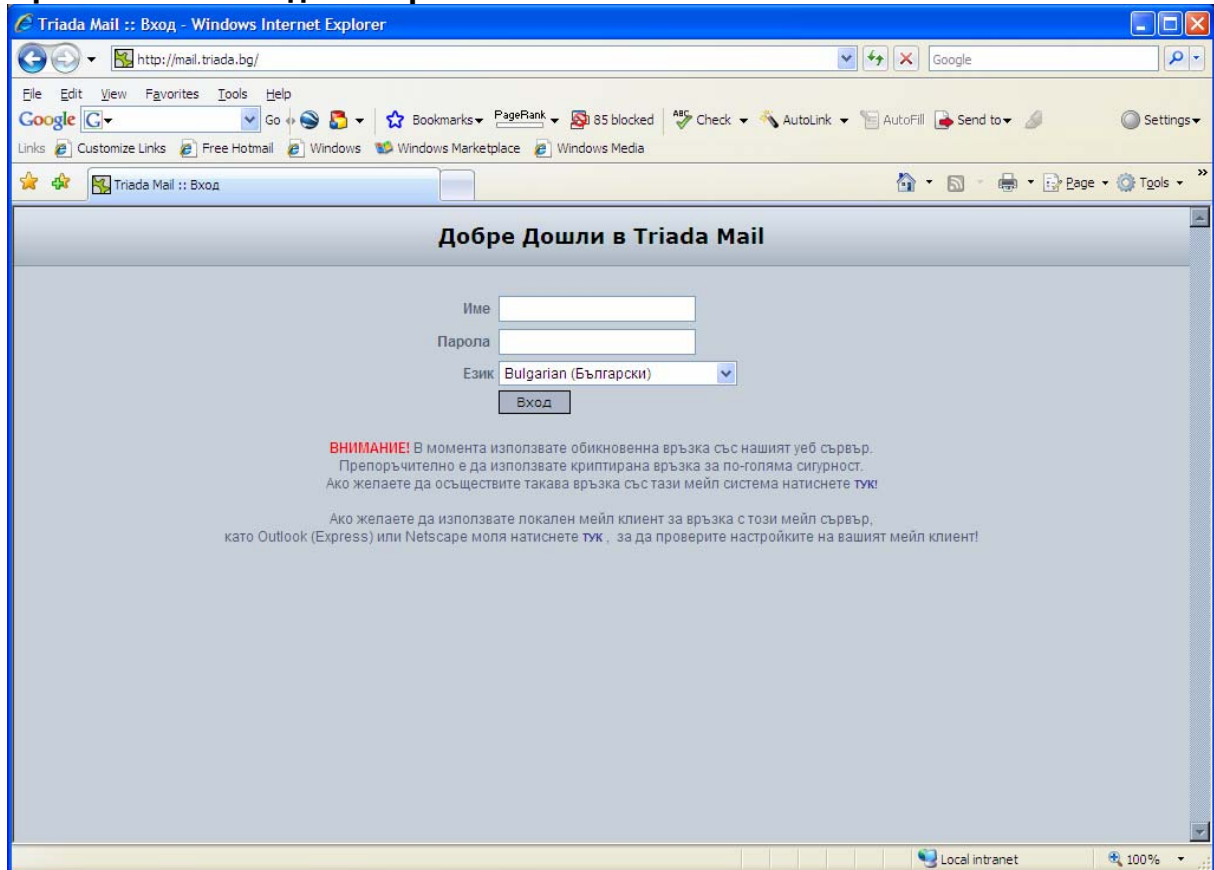
**Натиснете бутона Finish**

## Преглед на пощенска кутия през уеб

Напишете в браузъра следния уеб адрес (URL):

<http://mail.triada.bg> (без **www** отпред)

Ще се покаже следния екран:



**Име:** напишете целият e-mail адрес, например: *office@bulgaria.com*

**Парола:** въведете паролата си

**Език:** изберете език на менюто (за предпочитане е *Bulgarian* или *English*)

**Натиснете бутона Вход**

Приятна работа